



# ROLAC PLATA MURO HR

100% INCOMBUSTIBLE CON BARRERA DE VAPOR

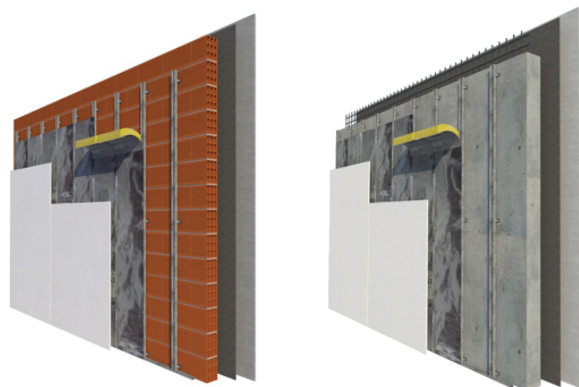
OBRA NUEVA  
Y RENOVACIÓN

## PRESENTACIÓN

Filtro de lana de vidrio ISOVER hidrórepelente revestido en una de sus caras con un foil de aluminio que actúa como barrera de vapor, para ser instalado en muros y en cielorrasos de sistema en seco. Se caracteriza por su alto nivel de aislación térmica, acústica, control de la condensación superficial como intersticial y totalmente incombustible. Su presentación es en rollos; el ancho coincide con las distancias habituales entre las montantes (0.40m), evitando desperdicios. El revestimiento de aluminio posee una solapa longitudinal que asegura la continuidad de la barrera de vapor, agregándole luego una cinta autoadhesiva de similares características. Es liviano, suave al tacto, fácil de cortar y flexible, adaptándose a las irregularidades propias de la construcción. Es el único producto que reúne en un solo material aislamiento térmico, absorción acústica, barrera de vapor acorde a las condiciones, soluciones constructivas utilizadas comúnmente y seguro frente al fuego (Incombustible).

## APLICACIÓN

Aislamiento térmico y acústico de cerramientos verticales y horizontales (hormigón, mampostería, distintos tipos de bloques y construcción industrializada) para ser instalado entre las perfiladas metálicas o estructura de madera o cámaras de aire, antes del elemento de cierre interior. La barrera de vapor debe quedar hacia el interior del ambiente, bien solapada y encintada; evitando la condensación intersticial y la superficial.



- ▶ Placa de yeso e=12,5 mm
- ▶ Rolac Plata Muro e >=38 mm
- ▶ Ladrillo hueco 12
- ▶ Revoque hidrófugo e=5 mm
- ▶ Revoque exterior e=15 mm

- ▶ Placa de yeso e=12,5 mm
- ▶ Rolac Plata Muro e >=38 mm
- ▶ H°A°
- ▶ Revoque hidrófugo e=5 mm
- ▶ Revoque exterior e=15 mm

## PERMEANCIA AL VAPOR DE AGUA

0.03 g/m<sup>2</sup> día mm Hg. Norma ASTM E-96, o lo mismo  
0.009375 g/m<sup>2</sup> h kPa

## RESISTENCIA AL VAPOR

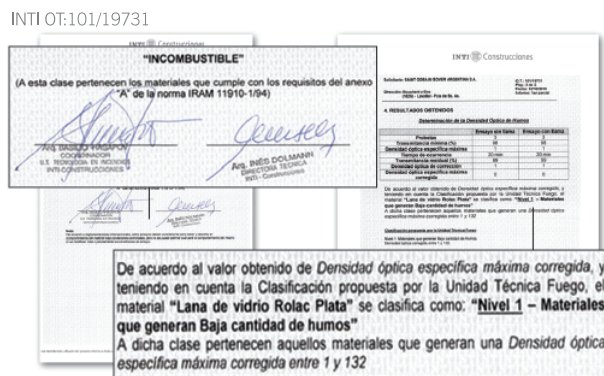
111.111 m<sup>2</sup> h kPa/g

## REACCIÓN AL FUEGO

Incombustible. REI según norma IRAM 11910 - ensayo INTI OT:101/19731 - Diciembre 2010. MO según norma UNE 23727

## DENSIDAD ÓPTICA DE HUMOS

Nivel 1 según Norma IRAM 11912 - ensayo INTI OT:101/19731 - Diciembre 2010. No emite humos oscuros ni chorrea partículas encendidas.



## RESISTENCIA AL FUEGO

Según geometría y tipo de cerramiento. El relleno con lana de vidrio aumenta la resistencia al fuego del sistema constructivo.

## RESISTENCIA TÉRMICA

Producto	Dimensiones			Resistencia Térmica		
	Espesor mm	Ancho m	Largo m	m <sup>2</sup> h °C/Kcal	m <sup>2</sup> K/W	Pie <sup>2</sup> h °F/BTU
Rolac Plata Muro HR	50	0.4	12	1.4	1.2	6.8
	70		8	1.9	1.7	9.5
	100		7	2.8	2.4	13.6



# ROLAC PLATA MURO HR

100% INCOMBUSTIBLE CON BARRERA DE VAPOR

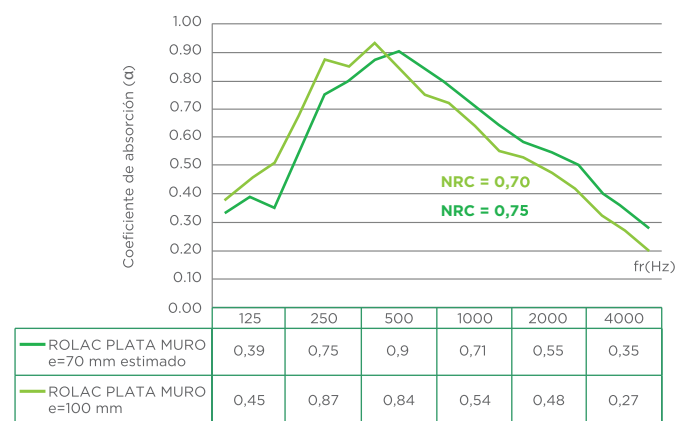
## HIDROREPELENCIA

El proceso hidrorrepelente le otorga un importante atributo a la lana de vidrio ISOVER, manteniendo inalterable sus propiedades térmicas, acústicas y de protección al fuego ante cualquier filtración de agua, presencia de condensación o accidentalmente por fisuras. Repele el 99% de agua. Según Norma EN 1609 método A absorbe: 0.07 kg/m<sup>2</sup> agua. Cumple con la norma ASTM C 726-00.

## AISLAMIENTO ACÚSTICO

La incorporación del Rolac Plata + placa de yeso aumenta el aislamiento acústico a ruido aéreo del cerramiento aproximadamente >10 dB.

## COEFICIENTE DE ABSORCIÓN ACÚSTICA



## PROPIEDADES DEL ROLAC PLATA MURO HR

Bajo coeficiente de conductividad térmica. Coeficiente constante. Contribuye al ahorro energético. Seguro frente al fuego. 100 % Incombustible con barrera de vapor de alta performance. Excelente aislante acústico y fonoabsorbente. Producto cortado a medida minimizando desperdicios. Fácil de cortar e instalar. Su elasticidad le permite rellenar y acomodarse bien en espacios pequeños. Al ser hidrorrepelente, ante cualquier filtración de agua no afecta sus propiedades. Por su compresibilidad permite reducir costos de transporte y almacenamiento. Inalterable a los agentes externos. No es corrosivo. Resistente a los productos químicos. No resulta comestible para los insectos, roedores ni murciélagos.

Su utilización contribuye con el cumplimiento de las leyes de ahorro energético vigentes en la Argentina: Ley 13059 de la Pcia. de Buenos Aires, Ordenanza Nro 8757 de la Cdad. de Rosario, Pcia. de Santa Fe y la Ley 4458 de la C.A.B.A.



### Rolac Plata Muro HR

38 mm ----- 0,00144

50 mm ----- 0,00178

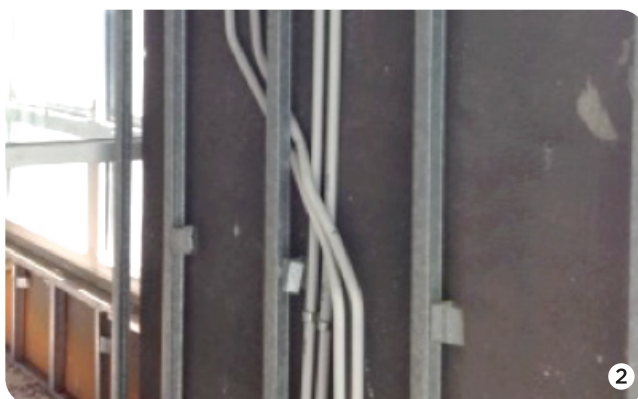
70 mm ----- 0,00254

Ton CO<sub>2</sub>/m<sup>2</sup>

## Secuencia de instalación Rolac Plata Muro



1. Montaje de montantes y soleras de separadas del muro. Para dar rigidez a la estructura, cada montante se tomará al muro a los tercios de la altura mediante 2 perfiles doblados en "L" con separador de neoprene. En caso de perfiles de 70 mm, no es necesario fijarlos al muro.



2. Tendido de instalaciones por detrás de montantes.



3. Colocación de Rolac Plata entre montantes.



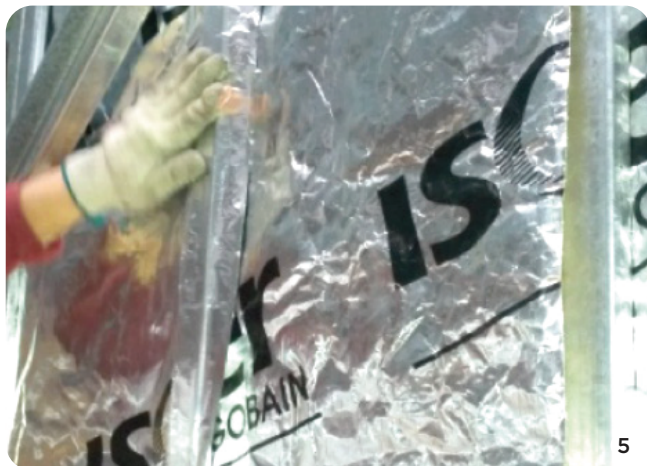


# ROLAC PLATA MURO HR

100% INCOMBUSTIBLE CON BARRERA DE VAPOR



4



5

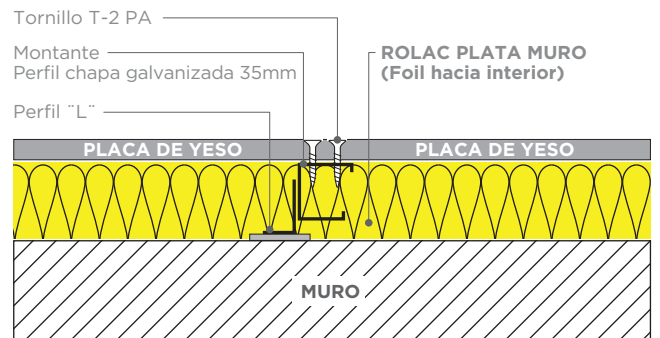
4 y 5. Unión de paños (solapa y revestimiento) con cinta autoadhesiva de aluminio.



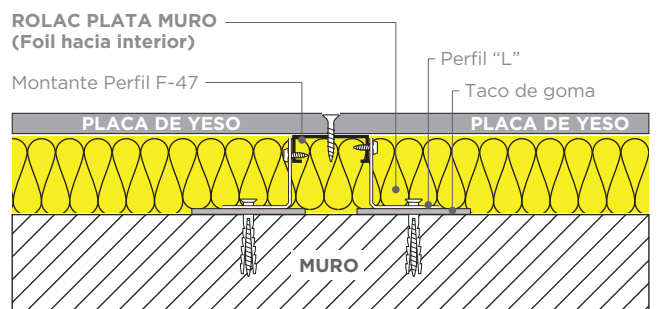
6

6. Continuidad de la barrera de vapor.

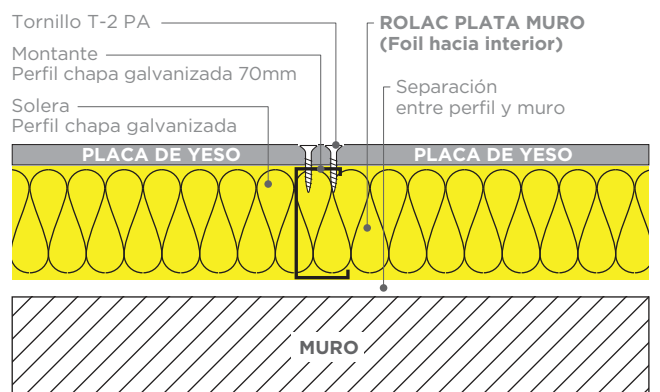
## Detalles constructivos



Con estructura de 35/54 mm  
Las soleras y montantes deben colocarse separadas del muro fijándose con perfiles doblados en "L" interponiendo separadores de neoprene.



Con estructura tipo F47  
Las soleras y montantes deben colocarse separadas del muro fijándose con 2 perfiles "L" (1 de cada lado) interponiendo separadores de neoprene.



Con estructura de 70 mm  
Las soleras y montantes deben colocarse separadas (> 2 mm) sin necesidad de fijarse al muro.

**Rolac Plata Muro** se instala entre las montantes haciendo pasar la solapa de aluminio por delante de cada una de ellas. Unir los paños con cinta autadhesiva de aluminio para dar continuidad a la barrera de vapor.



# ROLAC PLATA MURO HR

100% INCOMBUSTIBLE CON BARRERA DE VAPOR

## TRANSMITANCIA TÉRMICA - CLASIFICACIÓN SEGÚN NORMA IRAM 11605

Distintos tipos de muros/paredes aisladas con Rolac Plata Muro HR para cumplir con la ley 13059 de la Pcia. de Bs. As., Ordenanza Nro. 8757 de la Cdad. de Rosario, Pcia. de Santa Fe y la Ley 4458 de la C.A.B.A.; debe clasificar **nivel "B"**.

MURO		Espesor ROLAC PLATA MURO	Transmitan- térmi- ca de la solución  K	TEMPERATURAS DE DISEÑO EXTERIOR																					
				-10 C°		-9 C°		-8 C°		-7 C°		-6 C°		-5 C°		-4 C°		-3 C°		-2 C°		-1 C°		>=0°C	
				K		K		K		K		K		K		K		K		K		K		K	
				K		K		K		K		K		K		K		K		K		K		K	
		(mm)	W/m²°C	Clasificación Niveles Norma IRAM 11605																					
	LH 8	S/ Aislación	2.36	NO clasif.	NO clasif.	NO clasif.	NO clasif.	NO clasif.	NO clasif.	NO clasif.	NO clasif.	NO clasif.	NO clasif.	NO clasif.	NO clasif.	NO clasif.	NO clasif.	NO clasif.	NO clasif.	NO clasif.	NO clasif.	NO clasif.	NO clasif.		
	LH 12	S/ Aislación	1.79	NO clasif.	NO clasif.	NO clasif.	NO clasif.	NO clasif.	NO clasif.	NO clasif.	NO clasif.	NO clasif.	NO clasif.	NO clasif.	NO clasif.	NO clasif.	NO clasif.	NO clasif.	NO clasif.	NO clasif.	NO clasif.	NO clasif.	NO clasif.		
	LH 18	S/ Aislación	1.60	NO clasif.	NO clasif.	NO clasif.	NO clasif.	NO clasif.	NO clasif.	NO clasif.	NO clasif.	NO clasif.	NO clasif.	NO clasif.	NO clasif.	NO clasif.	NO clasif.	NO clasif.	NO clasif.	NO clasif.	NO clasif.	NO clasif.	NO clasif.		
	LH 8	38mm	0.75	C	C	C	B	B	B	B	B	B	B	B	B	B	B	B	B	B	B	B	B		
	LH 12	38mm	0.68	B	B	B	B	B	B	B	B	B	B	B	B	B	B	B	B	B	B	B	B		
	LH 18	38mm	0.65	B	B	B	B	B	B	B	B	B	B	B	B	B	B	B	B	B	B	B	B		
	LH 8	50mm	0.62	B	B	B	B	B	B	B	B	B	B	B	B	B	B	B	B	B	B	B	B		
	LH 12	50mm	0.56	B	B	B	B	B	B	B	B	B	B	B	B	B	B	B	B	B	B	B	B		
	LH 18	50mm	0.55	B	B	B	B	B	B	B	B	B	B	B	B	B	B	B	B	B	B	B	B		
	LC 12	S/ Aislación	2.90	NO clasif.	NO clasif.	NO clasif.	NO clasif.	NO clasif.	NO clasif.	NO clasif.	NO clasif.	NO clasif.	NO clasif.	NO clasif.	NO clasif.	NO clasif.	NO clasif.	NO clasif.	NO clasif.	NO clasif.	NO clasif.	NO clasif.	NO clasif.		
	LC 12	38mm	0.80	C	C	C	C	B	B	B	B	B	B	B	B	B	B	B	B	B	B	B	B		
		50mm	0.65	B	B	B	B	B	B	B	B	B	B	B	B	B	B	B	B	B	B	B	B		
	LC + CA + LH 12	S/ Aislación	1.17	C	C	C	C	C	C	C	C	C	C	C	C	C	C	C	C	C	C	C	C		
	LC + CA + LH 12	38mm	0.63	B	B	B	B	B	B	B	B	B	B	B	B	B	B	B	B	B	B	B	B		
		50mm	0.57	B	B	B	B	B	B	B	B	B	B	B	B	B	B	B	B	B	B	B	B		
	H A10	S/ Aislación	3.95	NO clasif.	NO clasif.	NO clasif.	NO clasif.	NO clasif.	NO clasif.	NO clasif.	NO clasif.	NO clasif.	NO clasif.	NO clasif.	NO clasif.	NO clasif.	NO clasif.	NO clasif.	NO clasif.	NO clasif.	NO clasif.	NO clasif.	NO clasif.		
	H A12	S/ Aislación	3.77	NO clasif.	NO clasif.	NO clasif.	NO clasif.	NO clasif.	NO clasif.	NO clasif.	NO clasif.	NO clasif.	NO clasif.	NO clasif.	NO clasif.	NO clasif.	NO clasif.	NO clasif.	NO clasif.	NO clasif.	NO clasif.	NO clasif.	NO clasif.		
	H A15	S/ Aislación	3.53	NO clasif.	NO clasif.	NO clasif.	NO clasif.	NO clasif.	NO clasif.	NO clasif.	NO clasif.	NO clasif.	NO clasif.	NO clasif.	NO clasif.	NO clasif.	NO clasif.	NO clasif.	NO clasif.	NO clasif.	NO clasif.	NO clasif.	NO clasif.		
	H A10	38mm	0.86	C	C	C	C	C	C	C	B	B	B	B	B	B	B	B	B	B	B	B	B		
	H A12	38mm	0.85	C	C	C	C	C	C	C	B	B	B	B	B	B	B	B	B	B	B	B	B		
	H A15	38mm	0.84	C	C	C	C	C	C	C	B	B	B	B	B	B	B	B	B	B	B	B	B		
	H A10	50mm	0.69	B	B	B	B	B	B	B	B	B	B	B	B	B	B	B	B	B	B	B	B		
	H A12	50mm	0.68	B	B	B	B	B	B	B	B	B	B	B	B	B	B	B	B	B	B	B	B		
	H A15	50mm	0.67	B	B	B	B	B	B	B	B	B	B	B	B	B	B	B	B	B	B	B	B		



Aislación  
térmica



Aislación  
acústica



Protección  
contra el  
fuego



Ahorro  
energético



Protege  
el planeta

 **isover**  
SAINT-GOBAIN





# ROLAC PLATA MURO HR

100% INCOMBUSTIBLE CON BARRERA DE VAPOR

## SUSTENTABILIDAD

Declaraciones ambientales de producto

Isover es la primera empresa en Latinoamérica en obtener Declaraciones Ambientales de producto (EPD) verificados por The International EPD® System.

En estos documentos disponibles para todo el público se vuelca el ciclo de vida del producto desde la extracción de materias primas, pasando por la fabricación, transporte, instalación, uso y fin de vida, mostrándose sus impactos.

- La utilización de lanas de vidrio Isover contribuye con la sustentabilidad de las construcciones:
- Fabricada con 82% de vidrio reciclado preconsumo.
- Disminuye el consumo energético - ahorros >60% (calefacción y refrigeración).
- Ahorros >66% de CO<sub>2</sub>
- No se requiere energía ni agua para su instalación.
- Productos fabricados en Argentina.
- Productos fonoabsorbentes.
- Coeficiente de aislación constante.



N° DE REGISTRO:  
**S-P-001052**



GESTIÓN  
DE LA CALIDAD  
RI 9000-017



GESTIÓN  
AMBIENTAL  
RI 14000-414



GESTIÓN  
DE LA ENERGÍA  
RI 14000-414

### Certificaciones

Sistema de Gestión de la Calidad según norm ISO 9001:2008, registro N° RI 9000-017.

Sistema de Gestión Ambiental ISO 14001:2004, registro N° RI 14000-414.

Sistema de Gestión de la Energía ISO 50001:2018 registro N° 50000-31.

### Contribución Créditos LEED



Fabricada con 82% de vidrio reciclado preconsumo Contribuye al MR Cr4 contenido de reciclado - máximo 3 puntos Certificaciones aplicables (nuevas construcciones, núcleo y envolvente, escuelas)

bd+c



Aislante térmico - permite reducir los consumos en calefacción y refrigeración > 60% Cumple con el EA Pr2 rendimiento energético mínimo Contribuye con el EA Cr1 optimización de la eficiencia energética - máximo 18/20 puntos

Certificaciones aplicables (nuevas construcciones, núcleo y envolvente, escuelas, edificios existentes)

bd+c o&m



La lana de vidrio ISOVER es la única con certificación europea EUCEB (European Certification Board for mineral wool products). Esto garantiza que todos los productos fabricados en Isover Argentina son seguros para la salud.



Productos fabricados en Argentina - Llavallol, Pcia. de Buenos Aires. Cumple con el MR Cr5 materiales regionales - materia prima vidrio reciclado planta contigua y obras a 800 km de la planta de Llavallol - máximo 3 puntos. Certificaciones aplicables (nuevas construcciones, núcleo y envolvente, escuelas)

bd+c



Productos fonoabsorbentes. Cumple con el IEQ p 3 rendimiento acústico mínimo - 100% del cielorraso debe tener NRC > 0,70 Certificaciones aplicables (escuelas nuevas) Contribuye con el IEQ9 mayor rendimiento acústico - conductos de A.A.

bd+c

bd+c: nuevas construcciones, cáscara y núcleo / o&m: operación y mantenimiento



Más de 60 productos de Isover presentes en el catálogo verde de Idiem.



**SAINT-GOBAIN**

Bouchard y Enz • Llavallol  
Pcia. Bs. As. • CP(B1836AON)  
e-mail: cicat@saint-gobain.com



0800-800-93237



Asistencia Técnica  
+54 9 11 3883 2362

WWW.ISOVER.COM.AR